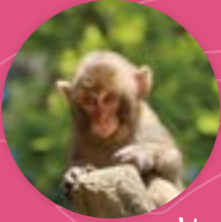


오이타 거리 산책 가이드북



Nishi-Oita



Saganoseki

걷고 싶어지는 도시

OITA SELECT

旅 OITA 여행 SELECT



Funai



Hetsugi

오이타 시내의
추천
14개 코스를
소개!



Imaichi

교통안내

대여 자전거

- 오이타역 자전거 대여소
오이타시 가나메마치 2605-2 전화: 097-537-5739

렌터카

- 역 렌터카 규슈 오이타역 영업소
오이타시 가나메마치 1-1-5 전화: 097-500-8880
- 올릭스렌터카 오이타역전점
오이타시 가나메마치 1-1-15 전화: 097-534-8694
- 닛폰렌터카 오이타역전점
오이타시 가나메마치 1-5-1 전화: 097-534-4500
- 타임스카렌탈 오이타역전점
오이타시 가나메마치 1-2-12 전화: 097-534-0762
- 닛산렌터카 오이타역전점
오이타시 가나메마치 3-10 전화: 097-534-0138
- 토요타렌탈리스 오이타역전점
오이타시 히가시오미치 1-3-1
KCA·아크로스 플라자 오이타역 남쪽 1층
전화: 097-545-0155

버스

- 오이타버스 전화: 097-532-7000
- 오이타교통 전화: 097-534-7455

관광택시

- 오이타현 택시협회
전화: 097-558-5759

관광안내

- 오이타시 관광 안내소
JR 오이타역 내
전화: 097-532-0723
- 오이타시 관광협회
오이타시 니야게마치 2-31
전화: 097-537-5764
- 오이타시 관광과
오이타시 니야게마치 2-31
전화: 097-537-7043

OTA SELECT

OTA 여행 SELECT



견고 싶어지는 도시 오이타

Course No. 14	Course No. 13	Course No. 12	Course No. 11	Course No. 10	Course No. 9	Course No. 8	Course No. 7	Course No. 6	Course No. 5	Course No. 4	Course No. 3	Course No. 2	Course No. 1
베피만을 바라보면서 사이클링	아침조깅 & 산책 지도	노쓰하루이마이치 역사가도	아름다운등꽃과 사적유람	사가노세키를 돌아본다	쓰루사키역사의 길	일본의 전통문화와 역사를 느낀다	창고가 있는 옛 거리를 걷는다	동물들과 마음껏 놀자	우에노모토마치 지구 역사산책	오토모씨와 연관있는 후나이역사산책	나이트라이프	아트관광	거리산책
29	27	25	23	21	19	17	15	13	11	9	7	5	3

목차

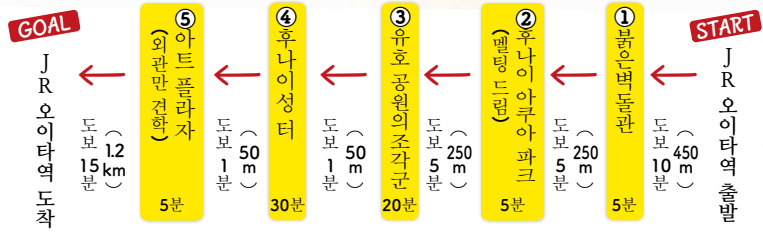
- (마크 범례)
- 관광지
- ☞ 온천
- 📷 선물
- 📷 촬영 포인트
- 👉 추천 코스(도보)



아타미 온천
 □ 오이타시 스페히로마치 1-3-4
 ☎ 097-532-4324
 🕒 14:00~23:00
 📅 화요일
 👤 중학생 이상 380엔,
 초·중학생 150엔, 유아 70엔

1층의 '분고 니와사키 시장'에는 오이타의 선물들이 갖추어져 있습니다. 아뮤 플라자 오이타에서는 쇼펍도 즐길 수 있습니다!

아뮤 플라자 오이타
 □ 오이타현 오이타시 가나메마치 1-14
 ☎ 097-513-1220
 📺 아뮤 플라자 시티 옥상 광장
 10:00~21:00, 분고 니와사키 시장
 9:30~21:00 ※점포에 따라 다릅니다.



Schedule
 소요시간: 약 1시간 40분
 (※소요시간은 대략적인 기준)

오이타의 거리를 걷는다 거리 산책

Course No.1



오이타시의 중심 시가지에는 약 400년 전에 축성된 후나미성터와 일본을 대표하는 조각가의 작품 외에, 메이지시대의 멋을 간직한 서양식 건축 등 역사적 가치가 높은 문화재가 많이 남아 있습니다. 곳곳에 남겨진 역사적 유산을 즐겨 보십시오.



① 붉은벽돌관

도쿄역을 설계한 것으로 유명한 다쓰노 긴고씨가 디자인한 서양식 건축 오이타은행 붉은벽돌관. 국가 등록 유형 문화재



‘전쟁’
 기타무라 세이보 작품
 메이지~쇼와시대의 일본을 대표하는 미술가 중 한 사람.
 ‘나가사키 평화 기념상’ 등의 대표작을 남겼습니다



④ 후나미성터

약 400년 전에 이시다 미쓰나리의 메제인 후쿠하라 나오타카가 축성을 시작하였고, 그 후 다케나가 시게토시가 완성시킨 '후나미성'



‘숲의 그늘’
 아사쿠라 후미오 작품
 오이타현 출신, ‘동양의 로댕’이라고 불린 메이지~쇼와시대의 조각가



‘다키 렌타로 상’



해자를 건너가는 '로카바시'는 내부까지 충실하게 재현되어 있다.



- [마크 범례]
- 관광지
- 📷 촬영 포인트
- 추천 코스(도보)
- 추천 코스 (오이타 캔 버스 이용)



입구 로고의 조형물은 인기 높은 촬영 포인트!

오이타시 출신의 건축가 이소자키 아라타씨가 지금까지 설계한 작품들의 모형과 자료를 전시하고 있습니다.

유호 공원에는 일본을 대표하는 조각가들의 작품이 장식되어 있습니다.



오이타시의 아트 관광에 편리!

오이타 캔 버스

100엔 순환버스
JR 오이타역과 현립 미술관, 오이타시 미술관, 아트 플라자 등 시내를 매일 운행. 차량은 크루즈 트레인 '나나쓰보시 in 규슈'를 설계한 미토오카 에이치씨가 디자인한 것. (문) 오이타시 도시교통대책과 전화: 097-537-5969



자세한 사항에 대해서는 여기로

START	1	2	3	4	5	6	7	8	GOAL
JR 오이타역 출발	오이타역 앞 지하도 (생성파스넬오이타시)	와카쿠사 공원 (화장실의 낙서)	주오도리 지하도 (침이선울퐁퐁다)	후나이 아쿠아 파크 (멜팅드림)	유호 공원 (도보 5분)	아트 플라자 (도보 10분)	오이타 현립 미술관 (OPAM)	오이타시 미술관	JR 오이타역 도착
도보 100m	도보 5분 (400m)	도보 5분 (150m)	도보 5분 (350m)	도보 5분 (250m)	도보 5분 (300m)	도보 950m	버스로 15분	버스로 60분	버스로 5분

Schedule

소요시간: 약 4시간 5분
(※소요시간은 대략적인 기준)

오감 만개!
아트 관광

Course No.2

중심부 지역
우에노 지역

⑥ 아트 플라자

- 오이타시 니아게마치 3-31
- 097-538-5000
- 9:00~22:00 (단, 이소자키 아라타 건축 전시실은 18:00까지)
- 연말 연시 (12월 28일~1월 3일) ※이벤트가 개최되는 경우에는 개관하는 경우가 있음



세계적인 건축가 이소자키 아라타씨가 설계한 '아트 플라자'

오이타시의 중심 시가지에는 세계적인 건축가 이소자키 아라타씨가 설계한, '오이타 현립 미술관(OPAM)'을 비롯해 많은 예술 명소들이 있습니다. 거리의 예술 작품을 찾아 다니면서 예술 문화를 접해 보십시오.

⑧ 오이타시 미술관

즐기면서, 보고, 배우는 '미술관'으로서 시민들의 사랑을 받고 있는 '오이타시 미술관'



미술관의 상징이기도 하는 코끼리 조형물

- 오이타시 오야자 우에노 865번지
- 097-554-5800
- 10:00~18:00(입장 마감 17:30)
- 매주 월요일(공휴일인 경우에는 다음 날) ※첫째 월요일은 개관하고 다음 날 화요일에 휴관 (단, 특별전 기간 중의 화요일에는 개관)
- 약 130대

⑦ 오이타 현립 미술관 (OPAM)

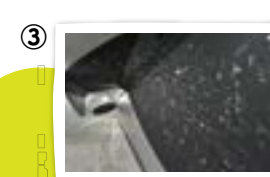
- 오이타시 고토부키마치 2-1
- 097-533-4500
- 10:00~19:00, 금·토요일 ~20:00 (입장은 폐관 30분 전까지)
- 원칙적으로 무휴(관내 점검 임시 휴관을 제외)
- 육외 주차장(143대) 지하 주차장(107대)



만져 보며 즐길 수 있는 예술. 네덜란드의 디자인어 마르셀 워너스의 작품



후나이 아쿠아 파크에 있는 공중 화장실. 2015년에 개관한 아트 페스티벌 '도일렛날레'에 출품된 작품 '멜팅 드림'. 또, 와카쿠사 공원의 공중 화장실에서는 식양에 낙서가 떠 있는 작품 '화장실의 낙서'를 감상할 수 있습니다.



주오도리의 지하도가 스즈키 히라쿠의 손에 의해 예술 공간으로 변신. 작품명 '점이 선을 꿈꾼다'

거리를 산책하면서 아트 관광!



Machinaka Art

- [마크 범례]
- 관광지
- ☞ 온천
- 📷 촬영 포인트



다이쇼시대에 창업한 '마쓰노유'는 옛날식의 정겨운 대중 목욕탕입니다.

밤의 미야코마치. 특히 주말에는 많은 사람들로 붐빈다.



오이타 시내 최대 활랑가 '미야코마치'. 옛날식 포장마차거리도 인기입니다. 지역의 단골손님과 함께 화기애애한 분위기 속에서 즐겨 보지 않으시겠습니까?



'주오마치'에는 복어 등 오이타의 맛있는 음식부터 이탈리아-주점-카페까지 다양한 장르의 음식점들이 모여 있습니다.

맛있는 술과 음악을 즐길 수 있다 나이트 라이프

Course No. 3

니시오이타 중심부 지역

오이타역에서 걸어서 가까운 곳에 음식점이 모여 있는 지역이 있습니다. 세련된 바부터 현지 분위기가 넘치는 주점까지 다양하게 즐길 수 있습니다. 니시오이타 지역에서는 해안에 야경과 음악을 즐길 수 있는 개성 있는 곳도 있습니다. 마지막은 온천에서 마무리하는 건 어떻습니까?



오이타에 와서 이것을 먹지 않으면!

전국적인 브랜드인 '세키 전갱이/세키 고등어'나 '오이타 복어' 등 신선한 해산물부터 오이타의 향토 요리 '닭고기 튀김', '경단국', '닭고기밥'까지, 오이타시에는 맛있는 음식들이 많이 있습니다. 세련된 카페나 바에서 즐거운 시간을 보내십시오.

오이타 시내 음식점 등의 정보에 대해서는
여기에서!



오이타시 관광협회 홈페이지



Night Spa

오이타역 건물 최상층에 있는 온천 'CITY SPA 덴쿠'. 지상 80m 높이의 공중 노천탕에서 야경을 구경할 수 있습니다.

- CITY SPA 덴쿠
- 📍 오이타시 가나메마치 1-14 JR 오이타 시티 19~21층(접수는 19층)
- ☎ 097-513-2641
- 🕒 11:00~자정 0:00(접수 마감: 힐링 플랜 23:00, 입욕 플랜 23:30)
- 📌 1년에 수 차례 점검을 위해 휴관
- 📌 입욕 플랜 어른 1,500엔, 3세~초등학생 900엔, 힐링 플랜 1,900엔 (중학생 이상 이용 가능)※특별 요금을 적용하는 기간이 있습니다.
- 📌 JR 오이타 시티 주차장 이용(이용자는 JR 오이타 시티 주차장이 5시간 무료)

자, 밤의 거리로
나가 보자!



오토모 소린공의 역사를 파헤친다 후나이 역사 산책



- [마크 범례]
- ● 관광지
- ☕ 카페
- 🍴 식사
- 📷 촬영 포인트
- 👉 추천 코스(도보)

오토모씨 관련



오토모 소린공 상 앞에 있는 16세기에 제작된 지도 'Bungo'라고 적힌 장소를 찾아 보자!

오이타 명물 닭고기 튀김의 '원조'로 알려지며 사랑받고 있습니다.



키친 마루야마
 오이타시 겐토쿠마치 1-6-15
 ☎ 097-537-5538
 🕒 11:00~14:30
 🗓 일·월요일, 공휴일
 👤 8대



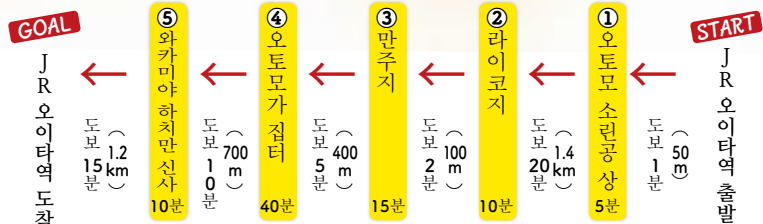
오토모씨 유적의 새로운 안내 시설 '남만 분고 교류관' 2018년 가을 OPEN



유럽 문화를 이마지한 카페. '난만 타르트'를 추천합니다. 또, 오이타 명과 '자비에르'의 방금 구운 과자를 맛볼 수 있습니다.
 난만 커피관 호루토홀점
 오이타시 가나이케미나미 1-5-1
 ☎ 097-545-8844
 🕒 9:00~19:00(주문 마감 18:30)
 🗓 둘째·넷째 일요일

우에노가오카 묘지 공원

오토모씨의 역사를 중심으로유물과 격을 피부로 느낄수 있는 학습관 (2018년 가을까지)



Schedule
 소요시간: 약 2시간 15분
 (※소요시간은 대략적 기준)

① 오토모 소린공 상



JR 오이타역 후나이 중앙 출구 광장에 있는 16세기에 제작된 세계 지도



JR 오이타역 후나이 중앙 출구 광장에 자리한 오토모 소린공 상

② 라이코지



1501년, 제18대 오토모 치카하루가 건립한 정토종 니시야마파의 사원 '라이코지'

③ 만주지



1306년경, 제5대 오토모 사다치카에 의해 건립된 '만주지'. 1633년에 현재 위치에 재건. 경내에는 시 지정 유형 문화재인 구니사키 탑 등이 있습니다.

④ 오토모가 집터



현재 발굴 조사에 의해 전모가 밝혀지고 있는 오토모관의 정원 터. (2020년 봄 공개 예정)



⑤ 와카미야 하치만 신사

오토모씨 초대 당주 요시나오 외에 역대 당주로부터 두터운 신앙을 받은 '와카미야 하치만 신사'



명문 오토모가의 자취를 찾아서

분고의 중심지로서 번창한 곳

우에노·모토마치 지구 역사 산책

우에노·모토마치 지역

JR 오이타역 남쪽에 위치한 우에노·모토마치 지역은 옛날에 분고의 중심지로서 번창했습니다. 이곳에는 오이타현을 대표하는 국가 지정 사적인 마에불과 역사 깊은 신사 불가 외에, 오토모가의 '우에노하루 집터' 등 귀중한 유적이 많이 남아 있습니다.

- [마크 범례]
- 관광지
- 🍴 식사
- 🛍️ 선물
- 📷 촬영 포인트
- 🚶 추천 코스(도보)
- 🚶 추천 코스 (오이타 캠퍼스 이용)
- 🚌 오이타 캠퍼스 ※자세한 사항은 P6를 참조하십시오.



높이 3m의 목조 대일여래 좌상은 1318년 고승이 만든 작품. 국가 지정 중요 문화재

오하기와 팔소 스위즈 전문점 미쓰안 자사의 팔소 제조 공장 옆에서 재료를 엄선하여 만드는 오하기와 팔소 스위즈 전문점

마코모가이케 분고의 국사였던 유리와카 대신의 비를 대신하여 '만주 공주'가 수장되었다고 전해지는 연못이 있던 곳.

다이진즈카 고분 5세기대의 것으로 추정되는 전장 약 50m의 고분

Ueno Motomachi Area
헤이안시대 후기에 만들어진 것으로 추정되는 마에불. 커다란 여래 좌상(추정)을 중심으로 부동명왕 상과 십일면 관음 보살 입상 등 17개 상이 조각되어 있습니다.

Art×Table 이로운와 오이타현산 식재료만을 사용한 요리를 제공하는 미술관 내의 레스토랑. 각가의 작품도 전시되고 있습니다.

오이타시 우에노 865번지
097-543-1608
11:00~18:00(연차 ~14:30), 디너
금요일·토요일·공휴일 17:30~21:00
※그 밖의 요일에는 예약 필요.

오이타시 미술관에 준함. ※부정기 휴무 있음
공유 주차장 이용



구분	거리	시간
START JR 오이타역 출발	버스로 10분	
오이타시 미술관	도보 1.5km (20분)	10분
1 야사카 신사	도보 300m (5분)	10분
2 곤고 호카이지	도보 450m (5분)	10분
3 우에노하루 집터	도보 500m (5분)	10분
4 다이진즈카 고분	도보 400m (5분)	10분
5 오이타모토마치 석불	도보 600m (10분)	15분
6 마코모가이케	도보 1.7km (20분)	5분
GOAL JR 오이타역 도착		

Schedule
소요시간: 약 2시간 20분
(※소요시간은 대략적 기준)

① 야사카 신사



오토모가 초대 요시나오에 의해 역병 퇴치를 기원하여 지어졌습니다. 이후, 후나이번 번주들의 숭배를 받아 왔습니다.

⑤ 오이타 모토마치 석불



국가 지정 사적인 마에불. 옹화암의 절벽에 새겨져 있고 바위 약사로 불리며 사랑받고 있는 '오이타 모토마치 석불'. 약사여래 좌상을 중심으로 다문천 입상과 부동명왕 등이 새겨져 있습니다.

③ 오토모가 집터(우에노하루 집터)



지금도 일부에 대규모 해자 터와 토루가 남아 있고, 방여성이 높은 전국시대 집의 모습을 오늘에 전하고 있습니다.

② 곤고 호카이지



고키가 쇼무 천황의 칙명을 받아 727년에 창건한 것으로 알려진 '곤고호카이지' 절.

엔주지



5대 오토모 사다무네에 의해 건립된 '엔주지' 절. 경내에는 뜻을 전혀 사용하지 않은 것으로 유명한 후나이성 성주 히네노 요시아키공의 사당이 있습니다.

이와야지 석불



17개의 마에불로 구성된 '이와야지 석불'

귀중한 유적에서 역사의 무게를 느껴 보자.



오이타시 관광 앱 'Oita Trip'을 설치하고 오토모 소린 관련 캐릭터들과 함께 우에노 지구를 산책하자!



다운로드는 여기에서



해변 지역에서 바닷바람을 느끼면서 동물들과 마음껏 놀자

- [마크 범례]
- 관광지
- 🍴 식사
- 📷 촬영 포인트
- 👉 추천 코스(도보)
- 👉 추천 코스(버스)

인포메이션 코너에 병설된 휴식 장소. 오이타의 향토 음식을 제공하고 있습니다.

오사루 찻집
 📍오이타시 간자키 아자 우토 3078-40
 원숭이관 1층
 ☎097-536-2501
 🕒8:30~17:00
 📄부정기 휴무
 🏠1,000대



'향토 요리 세트'

바다코끼리의 독특한 공연이 인기!



레스토랑과 카페, 잡화점에 결혼식장, 라이브 하우스 등이 들어서는 '간단 향구공원' (다노우라 비치에서 약 3.7km)



원숭이가 자신의 가랑이 사이를 통과하면 좋은 일이 생긴다고!



경내에 있는 신목 녹나무는 국가 천연기념물로 지정되어 있습니다.

① 다카사키야마 자연 동물원



원숭이가 자신의 가랑이 사이를 통과하면 좋은 일이 생긴다는 '원숭이 가랑이 통과하기'. 30분에 한 번씩 먹이 주는 시간이 기회! 먹이 주는 시간이 되면 많은 원숭이들이 모여듭니다.



② 오이타 마린 펠리스 수족관 '우미타마고'

③ 다노우라 비치

오이타 ~ 벳푸의 거리를 조망할 수 있으며, '연인들의 성지'로 인정받은 '다노우라 비치'. 여름에는 해수욕을 즐길 수 있습니다.

- 📍오이타시 다카사키야마 아래 해안
- ☎097-534-1010
- 🕒평상시(3월~10월) 9:00~18:00, 동절기(11월~2월) 9:00~17:00(골든 위크, 여름방학, 크리스마스 특별 기간에는 밤 21시까지)
- 📄1년에 2일 정도
- 🏠2,200엔, 초등·중학생 1,100엔, 4세~초등학생 미만 700엔
- 📍다카사키야마 주차장 이용

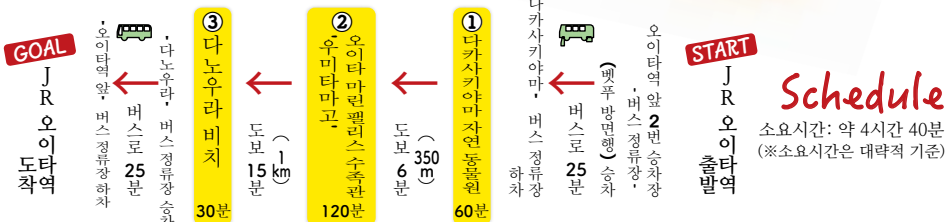
약 30분 간격으로 다양한 동물들의 쇼를 즐길 수 있습니다. 인기 많은 돌고래나 바다코끼리 공연은 놓치지 마세요.



귀여운 동물들과 아름다운 경치를 보며 즐기고 싶다!



자연체로 생활하는 동물들과 어울리기도 하고, 예술적인 놀이기구를 즐기기도 하고, '아소비치'는 새로운 감각의 수족관.



Schedule

소요시간: 약 4시간 40분
 (※소요시간은 대략적 기준)

향수 어린 기분에 잠긴다

창고가 있는 옛 거리를 걷는다



본고와 휴가를 연결하는 에도시대의 가도길가에 있던 헤쓰기혼마치. 옛날에는 자이마치라고 불린 이 지역에는 지금도 역사적 건축물과 거리가 남아 있습니다.
'호아시 본가 주조장'은 주조업의 공정을 잘 알 수 있는 건축공예로서 오이타시 유형 문화재로 지정되어 있습니다.

호아시 본가



- 휴숙칸(본채-켄리리) 양질의 생활 잡화와 작가의 작품 등을 전시 판매
 - Cafe 도카류스이
 - Restaurant 도카류스이
 - 파자점 이치라쿠안
 - LIFE&DELI
- 헤쓰기 우영을 사용한 스위트와 엄선한 식재료 및 잡화 등을 판매. 선물로도 좋습니다.

④ 호아시 본가 주조장



당시의 주조에 대해 배울 수 있는 '호아시 본가 주조장'

당시 사용되던 주조 도구도 남아 있습니다.(입장 무료) 주조장 뒤쪽에 있는 '주조장 서쪽 광장'은 말끔하게 정비되어 휴식 장소로 이용되고 있습니다.

- 📍 오이타시 나카헤쓰기 4381-1
- ☎ 097-597-4649
- 🕒 9:00~16:30
- 🗓 월요일(공휴일인 경우에는 다음 날) 연말 연시
- 🅐 보통차 11대, 대형차 2대

⑤ 다이난 마을 부흥 센터 (구 헤쓰기 우체국)



자원봉사 가이드 '헤쓰기 안즈노카이' 여러분

- 📍 호아시 교우와 다노무라 치쿠텐의 남화 외에, 나카헤쓰기에 관한 자료도 전시되고 있습니다.
- 📍 오이타시 나카헤쓰기 4407-1
- ☎ 097-560-2544
- 🕒 10:00~16:00
- 🗓 월요일(공휴일인 경우에는 다음 날) 연말 연시, 오븐
- 🅐 8대

요리 공방 마쓰다

우영이 듬뿍 들어간 지마키가대인기!

- 📍 오이타시 나카헤쓰기 4456-1
- ☎ 070-4744-2036
- 🕒 11:00~15:00
- 🗓 일요일·월요일·공휴일
- 🅐 2대

헤쓰기 곤보노카이

헤쓰기의 특산물 '우영'을 100% 사용한 만두 '우영만두'와 '우영차'를 판매하고 있습니다.

- 📍 오이타시 나카헤쓰기 4420-2
- ☎ 090-8355-0046
- 🕒 토요일·일요일 10:00~16:00
- 🅐 7대

Art cafe 도키노타네

지는 지 140년이 된 고민가를 리뉴얼한 1층이 카페, 2층이 갤러리. 도예 체험을 할 수 있습니다.

- 📍 오이타시 나카헤쓰기 4358
- ☎ 090-9577-1345
- 🕒 11:30~16:00
- 🗓 부정기 휴무
- 🅐 2대

찾집 안주

셋째 토요일에는 호초를 먹을 수 있다.(※예약 필요) 우영 만두, 살구 젤리, 살구잼도 판매하고 있다.

- 📍 오이타시 나카헤쓰기 4407
- ☎ 097-597-0602
- 🕒 10:00~18:00
- 🗓 월요일
- 🅐 6대

Hetsugi Area

헤쓰기중학교

1814년에 본당이 재건된 절

잠령탑

다이난 노인 휴식의 집

다이난 마을 부흥 센터

시오야 후지미로

단쇼카쿠

후지카와철물점 (구 모리아)

헤쓰기 우체국

고바이엔

구 제23국립은행 출장소

주차장

텐만샤 공원

미야가와와치

이누카이

이누카이

이누카이

이누카이

이누카이

- [마크 범례]
- ● 관광지
- ☕ 카페
- 🍴 식사
- 🛍 선물
- 📷 촬영 포인트
- 📍 추천 코스

시라타키바시

요노가와

나카헤쓰기

헤쓰기

헤쓰기의 향도 요리인호초(鮑腸). 전복 내장을 본뜬 것으로 알려진 흰색 면은 길이가 무려 2m 이상!

가쿠레!

Lucky Spot!

헤쓰기혼마치의 뒷골목에는 '8개의 하트가 숨어 있는데, 8개 모두 찾으면 행복이 찾아옵니다! 걸으면서 찾아 보지 않으시겠습니까?

START

GOAL

헤쓰기

헤쓰기

헤쓰기

헤쓰기

헤쓰기

헤쓰기

헤쓰기

헤쓰기

헤쓰기

헤쓰기

헤쓰기

헤쓰기

헤쓰기

헤쓰기

헤쓰기

Schedule

소요시간: 2시간 55분
(※소요시간은 대략적 기준)

JR 오이타역 도착	헤쓰기 버스정류장 도착 (오이타역전행) 버스 35분	⑦ 단쇼카쿠 주조장 (도보 10분) 5분	⑥ 묘쇼지 (도보 5분) 20분	⑤ 다이난 마을 부흥 센터 (도보 1분) 20분	④ 호아시 본가 주조장 (도보 1분) 30분	③ 쇼세키 불로관 (도보 1분) 5분	② 구 제23국립은행 출장소 (도보 1분) 5분	① 고바이엔 (도보 1분) 5분	헤쓰기 버스정류장 도착 (오이타역전행) 버스 30분	JR 오이타역 출발
------------	------------------------------	------------------------	-------------------	----------------------------	--------------------------	----------------------	----------------------------	-------------------	------------------------------	------------

일본의 전통 문화와 역사를 느낀다



- [마크 범례]
- ● 관광지
- ☞ 온천
- 🍴 식사
- 📷 촬영 포인트
- 👉 추천 코스

우라카와 강가에 왕벚나무와 곁벚나무 등이 800그루 이상 있어 사계절 내내 꽃을 즐길 수 있습니다.

네덜란드의 탑 모양 풍차

이름의 유래가 된 무색 투명하고 수정과 같은 물색이 특징인 온천입니다.

도기나 석기를 씻고, 접합하고, 도면을 만드는 과정을 견학할 수 있습니다.

평화 시민 공원 노가쿠당

무한의 숲

일본식 정원

노가쿠당

만도쿠야 본채 덴마테아가레

오이타 현립 매장 문화재 센터

크리스탈 온천

Maki Area

크리스탈 온천
 오이타시 기타시모고리 11구미-9
 ☎ 097-552-2070
 🕒 11:00~23:00
 📄 없음
 💰 350엔, 초등학생 150엔, 유아 70엔, 3세 이하 무료
 가족탕(45분) 1,000엔, (60분) 1,300엔
 🅇 30대

Schedule
 소요시간: 약 2시간 10분
 (※소요시간은 대략적 기준)

JR 오이타역 출발	JR 오이타역	4 오이타 현립 매장 문화재 센터	3 무한의 숲	2 일본식 정원	1 평화 시민 공원 노가쿠당	JR 마키역	JR 오이타역 도착
전철 5분	도보 5분 (400m)	도보 5분 (600m)	도보 10분 (700m)	도보 5분	도보 10분 (1km)	전철 5분	전철 5분

① 평화 시민 공원 노가쿠당



평화 시민 공원 노가쿠당의 무대 뒤 통로를 포함한 바닥재에는 수령 200년 이상의 노송나무 무절재가 사용되고 있습니다.

- 📍 오이타시 마키미도리마치 1번 30호
- ☎ 097-551-5511
- 🕒 9:00~21:30
- 📅 매주 월요일(단, 월요일이 공휴일이나 대체휴일인 경우에는 그 다음 날) 12월 28일~1월 3일(시설 관리상 임시 휴관하는 경우가 있습니다.)
- 🅇 138대

평화 시민 공원은 다양한 요구에 대응하는 시설로서 12년에 걸쳐 건설된 종합공원입니다. 우호 자매도시 체결을 기념한 국제 교류 광장과, 행사·레크리에이션에 이용할 수 있는 다목적 광장, 잔디 광장 등이 있어 다양하게 즐길 수 있습니다. 노가쿠당에서는 계절이 변화함에 따른 일본식 정원의 풍치를 맛볼 수 있습니다.

② 평화 시민 공원 일본식 정원



일본식 정원에는 연못을 중심으로 다리와 석가산, 폭포 등이 있습니다.

③ 평화 시민 공원 무한의 숲



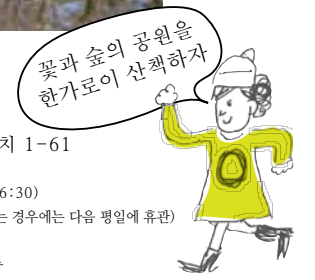
평화 시민 공원 내에 있는 정원 '무한의 숲'

④ 오이타 현립 매장 문화재 센터



오이타현 내의 발굴 조사에서 출토된 유물을 통해 구석기시대부터 에도시대까지의 역사를 배울 수 있는 '도요노쿠니 고고관'과, 오토모씨의 시대를 느낄 수 있는 다양한 유물을 상설 전시한 'BVNGO(분고) 오토모 자료관'이 있습니다. 그 밖에도 곡옥 만들거나 토기 만들기 등의 역사 체험과 유물 정리 작업도 견학할 수 있습니다.

- 📍 오이타시 마키미도리마치 1-61
- ☎ 097-552-0077
- 🕒 9:00~17:00(입장 마감 16:30)
- 📅 월요일(월요일이 휴일에 해당하는 경우에는 다음 평일에 휴관) 연말 연시
- 🅇 200대※대형 버스 주차 가능



참근교대의 자취를 찾아서

쓰루사키 역사의 길



옛날 히고번(구마모토번)에 속하면서 멀리 떨어진 영지였던 쓰루사키는 중요한 바다 관문으로 이용되었습니다. 가토 기요마사공을 비롯한 역대 히고번 번주가 참근교대시 이곳에서 에도로 향했습니다.

① 호신지



히고번 번주 가토 기요마사공이 건립한 '호신지' 절. 기요마사공가 땅에 쫓은 지팡이가 거목으로 자랐다고 전해지는 '거꾸로 은행나무'가 유명

② 모리 쿠소 기념관

많은 문학생을 배출한 사설학원 '지라이칸'과 옛집 '텐쇼도'에 인접한 '모리 쿠소 기념관'. 쓰루사키 출신의 유학·교육자인 모리 쿠소의 사료와 문헌·유품 등이 전시되고 있습니다.



③ 겐 하치만구



1645년 창건. 행방이 묘연하던 우사 신궁의 보검이 발견된 것에서 유래하는 '겐 하치만구' 신사.



- [마크 범례]
- 관광지
- ☕ 카페
- 🍴 식사
- 📷 촬영 포인트
- 👉 추천 코스

음식점 사도야
신선한 생선 요리로 경쟁이 있는 일식 음식점. 닭고기 튀김 등의 메뉴도 있습니다.

📍오이타시 나카쓰루사키 2-5-21
☎097-527-2707
🕒11:00~14:00, 17:00~22:00
🗓월요일
🚗7대



작업장 유숙칸 터

참근교대 귀빈선을 수리하던 작업장 터



참근교대 귀빈선 발착지 터

참근교대 시 선착장으로서 이용되던 '참근교대 귀빈선 발착지 터'



쓰루사키성 터-히고 구마모토번 쓰루사키 찻집 터
가토 기요마사공가 오토모씨 시대의 쓰루사키성 터에 만든 찻집 (숙박시설) 터. 또, 전락이 뛰어난 여자 무장 요시오카 모린 여승이 시마즈와의 전투에서 승리한 곳으로 전해지고 있습니다.



가쓰 가이슈와 사카모토 료마의 상
가쓰 가이슈와 사카모토 료마는 쓰루사키 지역에도 숙박한 것으로 알려져 있다.

기다가와엔
1905년에 창업한 전통의 녹차 전문점. 카페 공간에서 스위즈를 즐길 수 있습니다.
📍오이타시 히가시쓰루사키 3-1-1
☎097-521-1181
🕒9:00~19:30
일요일·공휴일 10:00~18:00
🗓부정기 휴무
🚗4대, 제2 주차장 10대

Schedule
소요시간: 약 2시간 5분
(※소요시간은 대략적 기준)



바다와 별을 즐길 수 있는 거리 사가노세키를 돌아본다

- [마크 범례]
- ● 관광지
- 🍴 식사
- 🛍️ 선물
- 📷 촬영 포인트
- 🚗 추천 코스(자동차 이용)
- 🚶 추천 코스(도보)

휴게소 사가노세키
지역 특산품인 검등감태를 사용한 소프트 아이스크림이 인기입니다.
☎ 오이타시 오히라 989-6
☎ 097-576-0770
🕒 9:00~18:00
📄 없음

둘레 5.5킬로미터의 무인도. 천연기념물 팽이갈매기들이 어지럽게 날아다닙니다. 야영장도 있습니다.

조업 100년이 넘는 '팬페시픽코퍼 주식회사 사가노세키 계련소'

금줄 사이로 떠오르는 아침해가 멋진 '비샤고우라 자매 바위'

배전의 지붕과 우라시마 타로 모양의 독특한 기와는 필수 코스.

사가노세키는 사카모토 료마가 처음으로 규슈에 상륙한 곳. '일본 인물지'에 그 귀중한 기록이 남아 있습니다.

매일 아침 어둠에서 구워낸 신선한 세키 전갱이와 세키 고등어를 맛볼 수 있습니다. 아마베노사토 세키 전갱이/세키 고등어관
☎ 097-575-2338
☎ 오이타시 오야자 시라키 949
🕒 직매소 10:00~17:00
레스토랑 11:00~16:00
☎ 토·일요일·공휴일 11:00~21:00경
연중 무휴 📄 40대

② 도쿠오지



사가모토 료마와 가스 카이슈 일행이 숙박한 '도쿠오지' 절.

① 하야스히메 신사



해상 안전의 신과 액막이 행운의 신을 모신 '하야스히메 신사'

전국적으로도 유명한 브랜드 생선, 세키 전갱이, 세키 고등어, 의 본고장 사가노세키는 가스 카이슈와 사카모토 료마가 방문한 곳이기도 합니다. 또, 전망·천체 관측 시설, 세키자키 가이세이칸, 에서는 계절의 별 등을 관찰할 수 있습니다. 검은 자갈 해안, 구로가하마 등 보기 드문 경승지도 마을의 볼거리입니다.

③ 세키자키 가이세이칸



세토 내해의 대파노라마를 감상할 수 있는 전망·천체 관측 시설 '세키자키 가이세이칸'

☎ 오이타시 사가노세키 4057-419
☎ 097-574-0100
🕒 10:00~18:00
단, 금·일요일·공휴일과 8월에는 10:00~22:00
☑ 화요일 ※공휴일인 경우에는 다음 날, 12/29~1/3
📄 30대

⑤ 구로가하마



닛포 해안 국정공원 내의 '구로가하마'. '일본의 물가 100선'으로 선정되었습니다.



즐거워주세요 - 문의 오이타시 관광과 전화: 097-537-7043

- 팽이갈매기 관찰과 다카시마 일주 유람선 여행(4월 중순부터 8월 하순)
☎ 다카시마마루 · 전화: 090-8837-5010(선장)
데루요시마루 · 전화: 090-1878-1586(선장)
☎ 1인 3,000엔(초등학생 이하 반액)
※정원 1척당 12명. 어른 3명 이상이면 출항합니다.
※약전후 시에는 결항(문의 필요)
- 달콤한 완속 하굴 수확 체험(4월 중순부터 5월 중순까지 개최)
☎ 휴게소 사가노세키 전화: 097-576-0770
NPO 사가노세키마을부흥협의회
전화: 097-575-2000
☎ 1인 1,000엔(4kg 밀감 포함)

사가노세키 어항

전국적인 브랜드인 세키 고등어/세키 전갱이가 양육되는 '사가노세키 어항'

해변의 아름다운 경치를 만끽하자



Saganoseki Area



Schedule

소요시간: 약 4시간 20분
(※소요시간은 대략적 기준)



아름다운 자연 속에서

아름다운 등꽃과 사적 유람

와사다 지역

- [마크 범례]
- 관광지
- ☁ 온천
- 📖 선물
- 📷 촬영 포인트
- 📍 추천 코스(도보)

Wasada Area



① 나나세가와 자연공원



나나세가와 자연공원'은 운동이나 피크닉 등에 폭넓게 이용할 수 있습니다.

③ 오도모 요리야스공 무덤



오도모가 제3대 당주이자 오도모가의 계승자로서 처음으로 분고에 부임한 오도모 요리야스공의 묘석

아름다운 자연으로 둘러싸여 있고 많은 문화재와 사적들이 남아 있는 와사다 지구. 그 중에서도 천연기념물로도 지정된 등나무가 아름다운 '사사무타 신사'에는 매년 많은 구경꾼들이 찾아옵니다. 당시의 채색이 선명하게 남아 있는 국가 지정 사적, 다카세 석불, 도펠수 코스, 시내 유일의 광철도 즐길 수 있습니다.

② 다카세 석불



12세기 말 무렵에 만들어진 '다카세 석불'

④ 나카무라 덴만 신사



제신은 스가와라노 미치자네의 '나카무라 덴만 신사'.



사사무타 신사
수령 약 450년의 나무 한 그루에서 피는 등꽃이 아름다운 '사사무타 신사'. 5월에는 '등꽃 축제'가 개최됩니다.

📍 오이타시 사와다 1644
☎ 097-569-4182
※버스를 이용하는 경우에는 운행 편수가 적으므로 주의하십시오

쓰카노 광천



옛날의 탕치장 분위기가 남아 있는 공동 목욕탕

- 📍 오이타시 메구스노
- ☎ 097-541-0008(산스이쇼)
- 🕒 이른 아침 6:00~20:00
- 📌 연중 무휴
- 💰 200엔, 초등학교생 100엔, 음용료 1ℓ 100엔

계절마다 자연을 느끼며 마음의 안식을 찾자!



Schedule

소요시간: 약 2시간 40분
(※소요시간은 대략적 기준)



돌포장길을 떠올리며

노쓰하루. 이마이치 역사 가도



- [마크 범례]
- 관광지
- 🍴 식사
- 📷 촬영 포인트
- 🚗 추천 코스(자동차 이용)
- 🚶 추천 코스(도보)

Notsuharu Area

노쓰하루 지역

노쓰하루 신사, 쇼쿠리쿠, 나나세 가도, 오이타가와 댐, 나나세관, 파출소, 소방서, 노쓰하루 중학교, 우조 산장, 나나세가와

대자연으로 둘러싸여 원기를 충전할 수 있는 시설. 멧돼지 전골 요리 등의 식사나 숙박, 스포츠도 즐길 수 있습니다. (완전 예약제)

이마이치 지역

마루야마 신사, 구추, 다케타, 이마이치 가도

마을 휴게소 히구라시 찻집
지역에서 생산된 신선한 야채와 업션한 두부 등을 판매.
오이타시 이마이치 2563-1
097-589-2818
8:00~17:00
연말 연시

고도가 주택
오이타현의 대표적인 장방형 민가로 국가 지정 중요 문화재인 '고도가 주택'.

저렴한 런치부터 코스 요리까지 지역 농가의 야채와 그릇만을 사용한 요리를 즐길 수 있습니다.

오쿠보
초밥을 식초에 절인 양배추로 말아 만든 노쓰하루의 명물 '노쓰하루초밥'을 먹을 수 있는 점포입니다.

와카즈마노미세
명물인 '절보 이나리'가 가장 인기. '경단국' 등의 향토 요리도 즐길 수 있습니다.
오이타시 이마이치 2654-2
097-589-2570
하절기 7:30~18:00, 동절기 8:00~17:00
부정기

① 오이타가와 댐 (나나세 댐)

오이타가와 수계 나나세가와 상류 약 21km 지점에 있는 '오이타가와 댐'. 2019년도 완성을 목표로 하고 있습니다.



② 마루야마 신사



히고빈 번주가 참근교대의 안전을 기원한 '마루야마 신사'. 높이 약 8m에 이르는 누문에는 12간지의 동물 등이 새겨져 있습니다.



기온 신사와 가토 기요마사공의 두 신을 합사한 '노쓰하루 신사'.

③ 이마이치 돌포장길



현 지정 사적인 '참근교대 도로' 이마이치 돌포장길. 히고 가도의 일부였던 폭 2m의 돌포장길이 660m 정도 현존하고 있습니다.

④ 오이타가와 댐'나나세관'



오이타시 메구스노 신카이 2501-10
097-586-4491
8:30~17:15
토·일요일, 공휴일, 연말 연시
오이타가와 댐 건설 노쓰하루 추진실(나나세관)
※버스를 이용하는 경우에는운행 편수가 적으므로주의하십시오

참근교대 도로로서 이용된 역사 깊은 길입니다.

오이타가와 댐의 목적과 필요성, 지역의 자연 등을 전시·소개하고 있습니다.

Schedule

소요시간: 약 3시간 20분
(※소요시간은 대략적 기준)

J R 오이타역 출발	30분	자동차로	5분	자동차로	20분	도보 1분 (33)	자동차로	10분	자동차로	40분	자동차로	20분	J R 오이타역 도착
① 오이타가와 댐'나나세관'	② 이마이치 돌포장길	③ 마루야마 신사	④ 노쓰하루 신사	⑤ 오이타가와 댐'나나세관'									

- [마크 범례]
- ● 관광지
- ☞ 온천
- 👜 선물
- 📏 약 8.5km 코스
- 📏 약 5.0km 코스

아침

이 길을 달리고 싶다! 걷고 싶다! 조깅 & 산책 지도

Course No.13

중심부 지역



여행지에서의 조깅이나 산책은 건강 유지나 기분 전환뿐만 아니라, 낯선 곳을 달리는 즐거움도 맛볼 수 있습니다. 일급 하천인 오이타가와와 하천 부지를 달리는 코스에서는 변화해 가는 경지도 즐길 수 있습니다.



강에 놓인 다리를 표시로 해서 조깅이나 산책을 즐기자. 마이즈루바시 다리 부근의 하천 부지에는 운동 기구도 설치되어 있습니다.

먹고 싶은 재료나 소스를 골라 주문할 수 있는 샌드위치와 쿠페 빵 전문점.

Sandwichfactory cyakumi(자쿠미)
오이타시 이마즈루 1-10-3
☎ 097-574-4514
🕒 7:00~14:00
🗓 월요일
👤 4대

오이타가와와 하천 부지에는 많은 벚나무가 심어져 있고, 봄이 오면 일제히 벚꽃이 아름답게 핍니다.

경내에 시 지정 유형 문화재인 구니사키 탑 등이 남아 있는 '만주지' 절.

1196년에 오토모 요시나오가 슈고로서 부임했을 때, 가마쿠라의 쓰루가오카 하지만구의 분령을 권청하여 건립한 것으로 전해집니다. 배전의 외벽에는 현 수목화협회의 다쿠마 무호 명예회장이 그린 십이간지의 대형 에마가 걸려 있습니다.

2018년 1월 개통

추천 코스

약 8.5km 코스 오이타역 후나이 중앙 출구 광장→다키오바시→마이즈루바시→벤텐대교→소린대교→오이타 휴식의 길→오이타역 우에노노모리 출구

약 5.0km 코스 오이타역 후나이 중앙 출구 광장→다키오바시→소린대교→오이타 휴식의 길→오이타역 우에노노모리 출구

③ 소린대교



2018년 1월에 개통. 공모를 통해 선정된 다리의 명칭은 다리 옆에 오토모가 집터와 구 만주지 절터 등 오토모가 유적이 있는 것에서 유래된 것입니다

② 오이타 시영육상 경기장



베프 오이타 마이니치 마라톤과 오이타 국제 휠체어 마라톤 대회의 도착지점으로 되어 있는 '오이타 시영 육상 경기장'

① 운동 기구 (오이타가와 건강 기구 시설)



마이즈루바시 부근의 운동 기구에서물을 푸십시오. 강을 끼고 양안에 설치되어 있습니다.

④ 오이타휴식의 길



오이타역 남쪽 출구 역전 광장 앞에 위치한 폭 100미터, 길이 444미터의 상점 거리 '오이타 휴식의 길'은 나무가 우거진 잔디 광장이 있는 시민들의 활동 거점이자 활력과 휴식의 장으로서 사랑받고 있습니다.



바닷바람을 맞으면서 경쾌하게 달린다 베피만을 바라보면서 사이클링

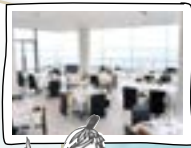
니시오이타 지역



베피만 연안과 구니사키 반도 바닷가 길 (일본 풍경 가도)을 달려 보지 않으시겠습니까? 이 코스는 구니사키 반도~베피~니시오이타~사가노세키를 달리는 기록이 적은 안전한 도로입니다. 바다에서 불어오는 바람을 힘껏 맞으며 상쾌한 사이클링을 즐길 수 있습니다. 아름다운 해안선을 체험할 수 있는 추천 코스입니다.

전면 유리로 장식된 점내에서 베피만을 바라보면서 식사를 즐길 수 있습니다.

- 레스토랑 A-ZOO
- 오이타시 다카사키 야마 아래 해안 우미타마고 2층
- ☎ 097-514-3434
- 🕒 10:00~17:00
- ☑ 우미타마고에 준합니다. (연 2회 정도)
- 🏠 800대



- [마크 별례]
- 관광지
 - 🌊 온천
 - 🍴 식사
 - 📷 촬영 포인트
 - 👉 추천 코스 (자전거)

바닷바람을 맞으면서 경쾌하게 달린다

베피만을 바라보면서 사이클링



경치를 만끽하면서 상쾌한 사이클링을 즐겨 보지 않으시겠습니까?

오이타시와 베피시를 연결하는 '베쓰다이 국도'에는 해안선을 달리는 자전거 도로가 정비되어 있고, 코스가 평탄해서 부담 없이 도전할 수 있습니다. 사이클 허브가 있는, 다노우라 비치·등에 들르면서 오이타를 활동적으로 돌아 보십시오.

오이타 마린 펠릭스 수족관 '우미타마고'

다카사키야마 원숭이관

레스토랑 A-ZOO

다노우라 비치

간잔 코엔 공원

니시오이타항 페리 터미널

간자키 온천 덴카이노유

마쓰노유

가스가 신사

오지 온천

유스하라 하치만구 신사

미스터 맥스

니시오이타점

하사마

오이타 자동차도로

모스버거

오이타IC

오이타IC 동쪽

오이타역

오이타역 자전거 대여소

아케노

베피

니시오이타

사가노세키

START GOAL

들만만한 곳

자전거를 타다 힘들면 온천에서 쉬어 가자!

- 🌊 간자키 온천 덴카이노유
- 🌊 마쓰노유
- 🌊 오지 온천

Nishi-Oita Area

0 1km

추천 코스

거리별 3개 코스는 모두 베피만을 바라보면서 해안선을 달립니다. 길이 평탄해서 남녀노소 관계없이 즐길 수 있습니다.

- JR 오이타역 ~ JR 베피역 왕복24km
- JR 오이타역 ~ 니시오이타(다카사키야마) 왕복16km
- JR 오이타역 ~ 사가노세키(세키자키) 왕복64km



② 다노우라 비치



③ 간잔코엔 공원

카페와 잡화점 등이 늘어서는 세련된 명소 '간잔 코엔공원'



- 오이타시 간자키
- ☎ 097-537-5976
- (오이타시 공원녹지과)
- 🕒 9:00~23:30
- 🏠 245대
- (유령 기간에는 804대)

중간 지점인 다노우라 비치에는 '사이클 허브'가 설치되어 있고, 공기 주입기도 대여해 주고 있습니다.

① 오이타역 자전거 대여소



JR 오이타역 옆에 있는 자전거 대여소에서는 1회 200엔으로 자전거를 빌릴 수 있습니다.

- 오이타시 가나메마치 2605번지의 2
- ☎ 097-537-5739
- 🕒 7:30~19:30
- 👉 없음
- 🏠 이용 요금 1일(1회당) 200엔
- ※전동 보조 자전거는 1일 400엔

Bicycle Road 사가노세키 코스

추천 자전거 도로
~경전철 터 탐방 코스를 간다~



JR 교자키역부터 옛 경전철 폐선부를 거쳐 사가노세키 버스 센터까지 약 10km의 바닷바람 향기로운 아름다운 해안선을 달리는 코스입니다.

문의 도시교통대책과 전화: 097-537-5690



시원한 경치를 즐기면서 달리자.



관광 앱을 이용하여 오이타의 여행을 더욱 즐겁게! ~오이타시 관광 앱 OitaTrip 등장!!~



이 앱이 아니면 구할 수 없는, 오이타시 관광 대사 사시하라 리노 씨의 비밀 아이템을 받을 수 있는 스탬프 랠리와 유명 인스타그램에 의한 포토제닉한 명소 소개 등, 다양한 기능을 탑재한 오이타시의 오리지널 관광 앱 Oita Trip이 마침내 등장! 당장 앱을 다운로드해서 오이타 여행을 더욱 재미있게 즐기세요!

【오이타시 관광 앱 Oita Trip 다운로드 방법】

[대응 기종]

- AndroidOS 4.4 이상을 탑재한 스마트폰이나 태블릿 단말기
- iOSVer. 8.0 이상을 탑재한 스마트폰이나 태블릿 단말기

※통신 요금 및 패킷 요금은 이용자 부담입니다.



QR 코드를 읽어 앱을 다운로드하십시오.

AR을 이용하여 지난날의 후나이성을 관광해 보자!



오이타시의 공식 앱 '후나이성 AR'은 AR을 이용하여 후나이성의 모습을 자신의 스마트폰이나 태블릿으로 보실 수 있는 애플리케이션입니다. 일본 100 명 성으로도 선정된 '후나이성'의 모습을 자신의 스마트폰이나 태블릿으로 구경해 보십시오.

【오이타시 공식 앱 '후나이성 AR' 다운로드 방법】

[대응 기종]

- AndroidOS 5.0 이상을 탑재한 스마트폰이나 태블릿 단말기
- iOSVer. 9 이상을 탑재한 스마트폰이나 태블릿 단말기

※통신 요금 및 패킷 요금은 이용자 부담입니다.

Android

iOS



각각의 단말기에서 QR 코드를 읽어 앱을 다운로드하십시오.

오이타시 관광 홍보 영상
'SARU TABI(사루타비)' &
'미니 트립 오이타시'는
여기에서 보실 수 있습니다.



영상은 여기에서



SARU TABI(사루타비)



미니 트립 오이타시

SNS로 오이타시의

최신 정보를 발신 중!

꼭 팔로우하시기 바랍니다



<http://www.facebook.com/OitaCity>



https://instagram.com/oita_pride



Facebook



instagram



무료 Wi-Fi(무료 공중 무선 LAN)

접속 방법 및 서비스 구역은 왼쪽의 사이트를 참조하십시오.

발행 오이타시 관광과/일반사단법인 오이타시관광협회

(우)870-8504 오이타시 니야케마치 2-31 전화: 097-537-7043

공식 홈페이지 <https://www.oishiimati-oita.jp>

오이타시관광협회

검색

※계제된 정보는 2018년 3월 기준입니다. 그 후 정보가 변경되는 경우도 있으므로 미리 양지하시기 바랍니다.